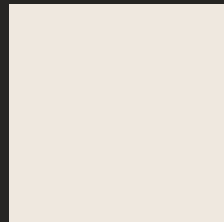
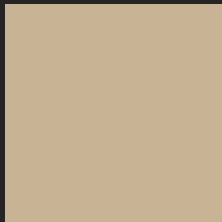
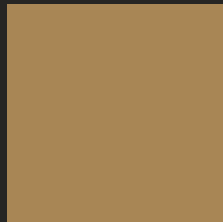




Holiday Inn

Barkarte





Apéritif Spritz

Martini Royale Bianco	6,90
Martini Bianco Vermouth ^G , Prosecco ^G , Minze	
Fiero Spritz	6,90
Martini Fiero Vermouth ^{2,G} , Prosecco ^G , Spritzer Soda	
Byrrh Sparkling	6,90
Byrrh Grand Quinquina Vermouth ^{2,G} , Prosecco ^G	
Campari Milano – Campari ² , Cranberrysaft, Prosecco ^G	6,90
Campari Tocco Rosso	6,90
Campari ² , Holunderblütensirup, Prosecco ^G , Minze	
Aperol Spritz – Aperol ^{2,14} , Prosecco ^G , Spritzer Soda	6,90
Aperol Sparkling Apple	6,90
Aperol ^{2,14} , Apfelsaft, Spritzer Soda, Limettensaft	
Rosato Mio – Ramazzotti Aperitivo ² mit Prosecco ^G	6,90
Rosato Duo – Ramazzotti Aperitivo ² mit Tonic Water ¹⁴	6,90
Lillet Vïve – Lillet Blanc ^G , Tonic Water ¹⁴ , Gurke, Minze	6,90
Lillet Berry – Lillet Blanc ^G , Wild Berry	6,90
Kir Spritz – Prosecco ^G , Crème de Cassis, Spritzer Soda	6,90
Pimm's James	6,90
Pimm's No.1 ^{2,14} , Prosecco ^G , Minze, Ginger Ale ²	
Hugo – Holunderblütensirup, Prosecco ^G , Minze, Limette	6,90
Hugo Nero	6,90
Schwarze Johannisbeere, Martini Fiero ^{2,G} , Limette, Tonic Water ¹⁴	
Villa Massa Spritz	6,90
Limoncello Premium Originale, Prosecco ^G , Spritzer Soda	
Bolsini Pink Grapefruit	6,90
Bols Pink Grapefruit Liqueur ² , Prosecco ^G	
Bolsini Maracuja	6,90
Bols Maracuja Liqueur ^{2,3} , Prosecco ^G	

Apéritif Longdrink

Crodino ^{2,14} alkoholfrei mit Maracujasaft	5,90
Campari ² Soda, Orangensaft oder Tonic Water ¹⁴	je 6,90
Aperol Lemon	6,90
Aperol ^{2,14} , Limetten, Bitter Lemon ^{3,14} , Minze	
Green Pineapple	6,90
Bols Blue Curaçao ² , Zitronensaft, Ananassaft, Prosecco ^G	
Spring Punch	6,90
Crème de Cassis, Zuckersirup, Limettensaft, Prosecco ^G	
Red Moon	7,50
Rémy Martin Cognac, Grenadine ² , Maracujasaft, Prosecco ^G	
Villa Massa Tonica	6,90
Limoncello Premium Originale, Tonic Water ¹⁴	
Dry Dry	6,50
Martini Extra Dry ^{1,G} , Dry Tonic Water ¹⁴	
Martini Tonic	6,50
Bianco ^G oder Rosso ^{2,6} , Tonic Water ¹⁴	
Fiero Lime	6,50
Martini Fiero ^{2,G} , Limetten, Tonic Water ¹⁴	
Byrrh Tonic	6,50
Byrrh Grand Quinquina ^{2,G} , Tonic Water ¹⁴	
Fino Tonic	6,50
Sherry Fino ^G , Tonic Water ¹⁴ , Limetten	
Porto Bliss	6,50
Tawny Porto ^G , Bitter Lemon ^{3,14}	
Monte 40B	6,90
Montenegro Amaro, Ginger Ale ² , Minze	



Apéritif Classic

Alc./Vol.

Crodino ^{2,14} auf Eis alkoholfrei, samtig-bitter	9,8cl	3,90
Campari ² auf Eis	25% 4cl	5,50
Americano		6,90
Campari ² , Martini Rosso ^{2,G} , Spritzer Soda		
Aperol ^{2,14} auf Eis	15% 4cl	5,50
Aperol Sour (on the rocks)		6,90
Aperol ^{2,14} , Zitronensaft, Zuckersirup, Spritzer Soda		
Martini Vermouth	14–15% 5cl je	4,60
Extra Dry ^{1,G} / Bianco ^G / Fiero ^{2,G} / Rosso ^{2,G}		
Dry Martini		8,30
Tanqueray Gin, Extra Dry Martini ^{1,G} , Olive		
Manhattan (on the rocks)		8,30
Canadian Whisky ² , Martini Rosso ^{2,G} , Angostura Bitter ²		
Byrrh Grand Quinquina Vermouth ^{2,G}	18% 5cl	4,90
Boulevardier (on the rocks)		8,30
Wild Turkey Bourbon 101, Campari ² , Byrrh Grand Quinquina ^{2,G}		
Sandeman Sherry Fino ^G	15% 5cl	4,60
Sherry Old Fashioned		6,90
Sherry Fino ^G , Zuckersirup, Angostura Bitter ²		
Sandeman Portwein Tawny ^G	19,5% 5cl	4,60
Glas Sekt ^G Hausmarke	11,5% 0,1l	3,90
Glas Prosecco ^G	10,5% 0,1l	4,50
Glas Champagner ^G	12,5% 0,1l	8,90

1) mit Konservierungsstoffen / **contains preservatives**

2) mit Farbstoffen / **contains colorants**

3) mit Antioxidationsmittel / **contains antioxidants**

14) chininhaltig / **contains quinine**

G) enthält Sulphite / **contains sulphites**



Bier vom Fass - *Draft beer*

Alc./Vol.

König Pilsener ¹ – <i>local pils beer</i>	4,9%	0,25l	2,90
König Pilsener ¹		0,4l	4,40
Diebels Alt ¹ – <i>local dark beer</i>	4,9%	0,25l	2,90
Diebels Alt ¹		0,4l	4,40
Köstritzer Schwarzbier ¹	4,9%	0,3l	3,40
<i>Bavarian black beer</i>		0,5l	4,90
Benediktiner Weißbier hell ¹	5,4%	0,3l	3,20
<i>Bavarian wheat beer</i>		0,5l	4,80

Flaschenbier - *Bottled beer*

Th. König Brauwerke ¹	5,3%	0,33l	3,60
Zwickl Kellerbier ¹ – <i>local naturally cloudy beer</i>			
Gaffel Kölsch ¹ – <i>Cologne clear beer</i>	4,9%	0,33l	3,60
Heineken ¹ – <i>Amsterdam premium beer</i>	5%	0,33l	4,20
Desperados ¹ – <i>beer flavoured with Tequila</i>	5,9%	0,33l	4,20
Benediktiner dunkel ¹ – <i>dark wheat beer</i>	5,4%	0,5l	4,80
König Pilsener alkoholfrei ¹ – <i>nonalcoholic</i>		0,33l	3,30
Benediktiner alkoholfrei ¹ – <i>nonalcoholic</i>		0,5l	4,80
Köstritzer Meisterwerke – <i>Specialities</i>			
Witbier ¹ – <i>Belgian style wheat beer</i>	5,4%	0,5l	5,20
Red Lager ¹ – <i>Vienesse style lager</i>	5%	0,5l	5,20
Pale Ale ¹ – <i>British style</i>	7%	0,5l	5,20
Craftwerk Brewing¹			
<i>Holy Cowl Belgian Style Tripel</i>	9%	0,33l	6,90

¹⁾ enthält glutenhaltiges Getreide und glutenhaltige Getreideerzeugnisse /
contains gluten cereals and gluten products

Alkoholfreie Getränke - *Soft drinks*

Gerolsteiner Mineralwasser - *Mineral water*

Sprudel / Naturell	0,25l	je 2,80
Medium / Naturell	0,75l	je 6,90

Coca-Cola^{2,8,13} / Coca-Cola Light^{2,6,8,13} / 0,2l je 2,90

Coca-Cola Zero^{2,6,8,13} / Mezzo Mix^{2,13} 0,2l je 2,90

Fanta^{2,3} / Sprite 0,2l je 2,90

Schweppes 0,2l je 2,90

Bitter Lemon^{3,14} / Ginger Ale² / Wild Berry /

Dry Tonic Water¹⁴ / Indian Tonic Water¹⁴

Die Limo von Granini

Pink Grapefruit & Cranberry 0,25l 3,10

Säfte & Nektare von Granini

Apfel / Orange / Maracuja / 0,2l je 2,90

Ananas / Kirsch / Banane / 0,4l je 4,60

Tomate / Grapefruit / Cranberry

Alle Säfte und Nektare sind auch als Schorle erhältlich.

All juices and nectars are also available as a juice-spritzer (mixed with sparkling mineral water).

ViO Schorle Johannisbeere oder Rhabarber 0,3l je 3,10

Arizona Iced Tea Peach 0,5l 4,60

Red Bull Energy Drink^{2,4,13,15} 0,25l 3,80

Vitalmalz¹ - *Malt drink* 0,33l 3,30

1) mit Konservierungsstoffen / *contains preservatives*

2) mit Farbstoffen / *contains colorants*

3) mit Antioxidationsmittel / *contains antioxidants*

6) mit Süßungsmittel Aspartam / *contains sweetener aspartame*

8) mit Phosphat / *contains phosphate*

13) koffeinhaltig / *contains caffeine*

14) chininhaltig / *contains quinine*

15) mit Taurin / *contains taurine*

D) enthält Milch und Milcherzeugnisse / *contains milk and milk products*

K) enthält Schalenfrüchte und Schalenfruchterzeugnisse / *contains nut and nut products*

Heißgetränke - *Hot drinks*

Espresso¹³ 2,60

Espresso Macchiato¹³ 2,60

Espresso Doppio¹³ 3,80

Tasse Kaffee¹³ - *Caffè Americano* 2,70

Milchkaffee^{13,D} - *Caffè Latte* 3,40

Cappuccino^{13,D} 3,40

Latte Macchiato^{13,D} 3,40

Flavours nach Wahl zzgl. 0,40

Karamell² / Haselnuss^{1,2,K} / Vanille

Heiße Schokolade^D - *Hot chocolate* 3,40

Glas Tee

je 2,70

Darjeeling¹³ / Earl Grey¹³ / Ceylon¹³ / Pfefferminz- /

Kräuter- / Kamillen- / Früchte- / Grüntee¹³

Alkoholische Heißgetränke (mit 2cl Spirituose)

Grog (Brauner Rum² mit heißem Wasser) 3,70

Espresso Corretto (Espresso¹³ mit Grappa) 4,30

Rüdesheimer Kaffee (Asbach Uralt, Kaffee¹³, Sahne^D) 4,50

Irish Coffee 4,50

(Irish Whiskey², Kaffee¹³, brauner Zucker, Milchschaum^D)

Bailey's Latte 4,50

(Bailey's Irish Cream^{2,D}, heiße Milch^D, Espresso¹³)

Espresso Romana 4,50

(Espresso¹³ mit einem Gläschen Sambuca)

Caffè Amsterdam 4,50

(Kaffee¹³ mit einem Gläschen Bols Advocaat Eierlikör^{2,A})

Classic Cocktails

Daiquiri Bacardi Carta Blanca, Zuckersirup, Limettensaft	8,30
Rum Old Fashioned Bacardi 8 Años ² , Zuckersirup, Angostura Bitter ²	8,30
Negroni Campari ² , Martini Rosso ^{2,G} , Gordon's Gin	8,30
Whiskey Sour (on the rocks) Maker's Mark Bourbon, Zuckersirup, Zitronensaft	8,30
Cosmopolitan Smirnoff Red Label Vodka, Cointreau, Lime Juice, Cranberrysaft	8,30
Side Car Rémy Martin, Cointreau, Zitronensaft	8,90
Espresso Martini Absolut Vodka, Kahlúa ² , Zuckersirup, Espresso ¹³	8,30
Margarita Patrón Tequila Silver, Bols Triple Sec, Zitronensaft	8,90
Gin Fizz Gordon's Gin, Zitronensaft, Zuckersirup, Soda	8,30
Bloody Mary Smirnoff Red Label Vodka, Zitronensaft, Tomatensaft, Tabasco, Salz, Pfeffer, Worcestershiresauce ^{B,1}	8,60
Caipirinha Canario Cachaça, Rohrzucker, Limetten	8,60
Cuba Libre Havana Club 3 Años, Limetten, Cola ^{2,8,13}	8,60

Creamy Cocktails

White Russian (on the rocks) Absolut Vodka, Kahlúa ² , Sahne ^D	8,30
Prince Sierra Tequila Silver, Licor 43 ² , Kokossirup ^D , Sahne ^D , Maracujanektar	9,50
Piña Colada Havana Club 3 Años, Kokossirup ^D , Sahne ^D , Ananassaft	9,50
Vanilla Sky Smirnoff Red Label Vodka, Licor 43 ² , Vanillesirup, Sahne ^D , Maracujanektar	9,50

Fruity Cocktails

Tequila Sunrise Sierra Tequila Silver, Grenadine ² , Zitronensaft, Orangensaft	8,60
Solero Smirnoff Red Label Vodka, Vanillesirup, Pfirsichsirup ² , Limettensaft, Orangensaft, Maracujanektar	9,50
Sex on the Beach Smirnoff Red Label Vodka, Pepino Peach ² , Zitronensaft, Orangensaft, Maracujanektar, Cranberrysaft, Grenadine ²	9,50
Lemonita Bacardi Carta Blanca, Bols Blue Curaçao ² , Bols Triple Sec, Zuckersirup, Zitronenlimonade, Limetten	9,50
Planter's Punch Havana Club 7 Años ² , Ananassaft, Orangensaft, Zitronensaft, Angostura Bitter ² , Grenadine ²	9,50

Strong Cocktails

Mai Tai	10,50
Havana Club 3 Años, Havana Club 7 Años ² , Old Pascas 73% Rum ² , Bols Triple Sec, Mandelsirup, Zuckersirup, Zitronensaft, Limetten	
Zombie	11,30
Bacardi Carta Blanca, Bacardi Carta Negra ² , Havana Club 3 Años, Old Pascas 73% Rum ² , Bols Apricot Brandy ^{2,3} , Grenadine ² , Zitronensaft, Orangensaft, Ananassaft	
Blue Motorcycle	11,30
Sierra Tequila Silver, Smirnoff Red Label Vodka, Gordon's Gin, Bacardi Carta Blanca, Bols Blue Curaçao ² , Zitronensaft, Sprite	
Long Island Iced Tea	11,30
Smirnoff Red Label Vodka, Gordon's Gin, Sierra Tequila Silver, Bacardi Carta Blanca, Bols Triple Sec, Zitronensaft, Orangensaft, Cola ^{2,8,13}	
Long Beach Iced Tea	11,30
Gordon's Gin, Sierra Tequila Silver, Smirnoff Red Label Vodka, Bacardi Carta Blanca, Bols Triple Sec, Limettensaft, Cranberrysaft	

Alle Preise in € - inkl. Service und gesetzlicher MwSt.

All prices in € including VAT and service charge.

Liebe Gäste,

bei gut besuchter Bar können eventuell Wartezeiten auftreten, da unsere Cocktails jederzeit frisch zubereitet werden. Wir bitten um Ihr Verständnis.

Mocktails - *Nonalcoholic Cocktails*

Exotik Lemon	5,90
Maracujasaft, Zitronensaft, Bitter Lemon ^{3,14}	
Cocoloco	5,90
Kokossirup ^D , Sahne ^D , Orangensaft, Ananassaft, Maracujanektar	
Holiday	5,90
Grenadine ² , Orangensaft, Zitronensaft, Maracujanektar, Ananassaft	
Ipanema	5,90
Limetten, Rohrzucker, Maracujanektar	
Bandolero	5,90
Pfersichsirup ² , Vanillesirup, Orangensaft, Maracujanektar, Limettensaft	

2) mit Farbstoffen / **contains colorants**

3) mit Antioxidationsmittel / **contains antioxidants**

8) mit Phosphat / **contains phosphate**

13) koffeinhaltig / **contains caffeine**

14) chininhaltig / **contains quinine**

15) mit Taurin / **contains taurine**

B) enthält Fisch und Fischerzeugnisse / **contains fish and fish products**

D) enthält Milch und Milcherzeugnisse / **contains milk and milk products**

G) enthält Sulphite / **contains sulphites**

I) enthält glutenhaltiges Getreide und glutenhaltige Getreideerzeugnisse / **contains gluten cereals and gluten products**

Allergene:

Da unsere Bartender auch für Nicht-Allergiker die Shaker schwingen, können wir leider keine 100%ige Garantie dafür geben, dass unsere Cocktails keine Spuren anderer Zutaten enthalten.

Longdrinks (mit 4cl Spirituose)

Smirnoff Red Label Vodka mit Wild Berry	7,90	Bulleit Bourbon mit Ginger Ale ² oder Cola ^{2,8,13}	8,30
Absolut Vodka mit Bitter Lemon ^{3,14} oder Tonic Water ¹⁴	7,90	Bulleit Apple Pie Mint Julep	8,60
Gorbatschow Platinum Vodka mit Cranberrysaft	8,30	Bulleit Bourbon, Apfelsaft, Ahornsirup, Limettensaft, Minze	
Bacardi Carta Blanca mit Cola ^{2,8,13} oder Zitronenlimonade	7,90	Jack Daniel's Old No.7 mit Cola ^{2,8,13}	8,30
Bacardi Carta Negra ² mit Cola ^{2,8,13} oder Ginger Ale ²	7,90	Lynchburg Lemonade	
Bacardi 8 Años ² mit Ginger Ale ² oder Ananassaft	8,30	Jack Daniel's Old No.7, Triple Sec, Limettensaft, Sprite	8,60
Captain Morgan Spiced Gold ² mit Cola ^{2,8,13}	7,90	Maracuja Flip	6,90
Havana Club Añejo 3 Años mit Cola ^{2,8,13}	7,90	Bols Advocaat Eierlikör ^{2,A} mit Maracujasaft auf gestoßenem Eis	
Havana Club Añejo 7 Años ² mit Ananassaft oder Cranberrysaft	8,30	Queens Best MOM Gin, Wild Berry	8,90
Jameson ² mit Cola ^{2,8,13} oder Zitronenlimonade	7,90	Pimm's No.1 Cup	7,90
Tullamore Dew ² mit Ginger Ale ² oder Cola ^{2,8,13}	7,90	Pimm's, Zitrusfrüchte, Gurke, Ginger Ale ² oder Sprite	
Johnnie Walker Red Label ² mit Cola ^{2,8,13}	7,90	Blanco 43	7,90
Jim Beam White mit Ginger Ale ² oder Cola ^{2,8,13}	7,90	Licor 43 ² mit Eis und kalter Milch ^D	
Jim Beam Double Oak Bourbon mit Ginger Ale ²	8,30	Licor 43 mit Maracujanektar	7,90
Double Oak Fashioned Jim Beam Double Oak, Zuckersirup, Angostura Bitter ²	8,30	Amaretto Disaronno mit Cranberrysaft oder Ginger Ale ²	7,90
Maker's Mark mit Ginger Ale ² oder Wild Berry	8,30	Southern Comfort mit Ginger Ale ² oder Cola ^{2,8,13}	7,90
Maker's Mark Mint Julep	8,30	Rio Negro	7,90
Maker's Mark, Minze, Zuckersirup, Spritzer Soda		Brasilberg mit Tonic Water ¹⁴ auf gestoßenem Eis	
Wild Turkey 101 Bourbon mit Ginger Ale ² oder Cola	8,30	Asbach Uralt mit Cola ^{2,8,13}	7,90
Turkey's Neck	8,30	Asbach Tropica	7,90
Wild Turkey 101 Bourbon, Angostura Bitter ² , Ginger Ale ²		Asbach Uralt, Ananassaft, Tonic Water ¹⁴	
		The Big Buck	8,60
		Asbach 8 Jahre, Cointreau, Zitronensaft, Ginger Ale ²	



Longdrinks

Gin Tonic

- mit 4cl Spirituose / **made with 4cl spirit**
- serviert im großen Kelchglas / **served in large bowl**
- Filler zur Auswahl / **at your choice with**
Schweppes Dry Tonic Water¹⁴
Schweppes Indian Tonic Water¹⁴

	Alc./Vol.	
Gordon's London Dry Gin	37,5%	7,90
Tanqueray London Dry Gin	47,3%	8,30
Bombay Sapphire East London Dry Gin	42%	8,90
Beefeater 24 London Dry Gin	45%	8,90
The London N°1 Original Blue Gin	47%	9,50
No. 3 London Dry Gin	46%	9,90
MOM distilled Gin (England)	39,5%	8,90
The Botanist Islay Dry Gin (Schottland)	46%	9,50
Hendrick's Gin (Schottland)	44%	9,50
Friedrichs Dry Gin (Deutschland)	45%	8,90
Monkey 47 Dry Gin (Deutschland)	47%	9,90

Alle Preise in € – inkl. Service und gesetzlicher MwSt.

All prices in € including VAT and service charge.

2) mit Farbstoffen / **contains colorants**

3) mit Antioxidationsmittel / **contains antioxidants**

4) mit Süßungsmittel Saccharin / **contains saccharine**

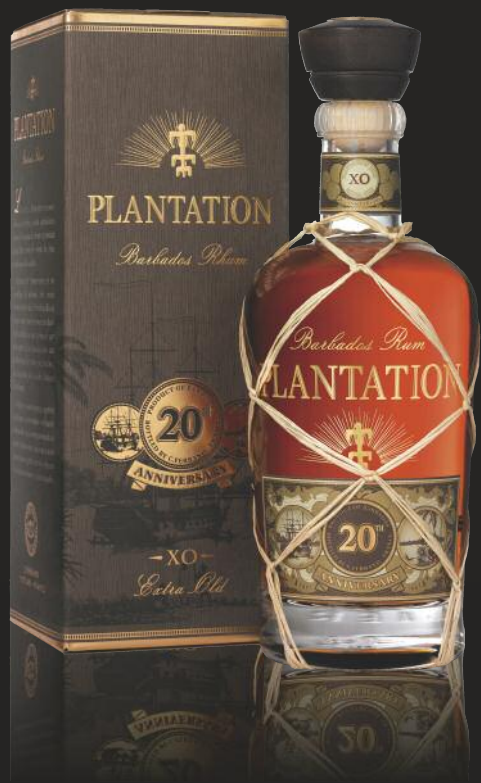
8) mit Phosphat / **contains phosphate**

13) koffeinhaltig / **contains caffeine**

14) chininhaltig / **contains quinine**

15) mit Taurin / **contains taurine**

A) enthält Eier und Eierzeugnisse / **contains egg and egg products**



Rum - Rhum

Bahamas	Alc./Vol.	2cl
Bacardi Carta Blanca	37,5 %	3,50
Bacardi Carta Negra ²	40%	3,50
Bacardi 8 Años ²	40%	4,00
Kuba		
Havana Club Añejo 3 Años	40 %	3,50
Havana Club Añejo 7 Años ²	40%	4,00
Havana Club Añejo 15 Años ²	40%	12,50
Jamaika		
Captain Morgan Spiced Gold ²	35%	3,50
Old Pascas Overproof 73 Dark ²	73%	3,50
Appleton 12 Years Rare Blend	43%	5,00
Dominikanische Republik		
Ron Barceló 30 Aniversario	43%	7,90
Imperial Premium Blend		
Martinique		
J.M. Vintage 2003 Rhum Agricole 10 Ans d'Âge	44,8%	8,90
Barbados		
Plantation Rum 20th Anniversary Extra Old	40%	6,50
Trinidad & Tobago		
Rum Angostura 1824 Limited 12 Years	40%	6,90
Venezuela		
Ron Botucal Reserva Exclusiva 12 Años	40%	5,00
Guatemala		
Botran 1893 Ron 18 Años Solera Reserva	40%	5,00
Ron Zacapa ² 23 Años Solera Reserva	40%	6,50

Anis	Alc./Vol.		
Ouzo Plomari (Griechenland)	40%	2cl	3,30
Sambuca Molinari (Italien)	40%	2cl	3,30
Pernod ² (Frankreich)	40%	4cl	5,50

Likör	Alc./Vol.		
Patrón XO Café ² (Mexico)	35%	4cl	5,50
Kahlúa ² (Mexico)	20%	4cl	5,50
Amaretto Disaronno (Italien)	28%	4cl	5,50
Villa Massa Limoncello (Italien)	30%	4cl	5,50
Southern Comfort ² (USA)	35%	4cl	5,50
Licor 43 ² (Spanien)	31%	4cl	5,50
Licor 43 Orochata ^{2,D} (Spanien)	16%	4cl	5,50
Pimm's No. 1 ² (England)	25%	4cl	5,50
Bailey's Irish Cream ^{2,D} (Irland)	17%	4cl	5,50
Cointreau (Frankreich)	40%	4cl	5,50
Bols Advocaat Eierlikör ^{2,A} (Holland)	15%	4cl	5,50

Bitter	Alc./Vol.		
Underberg (Deutschland)	44%	2cl	3,30
Jägermeister ² (Deutschland)	35%	2cl	3,30
HirschRudel (Deutschland)	35%	2cl	4,10
Fernet Branca (Italien)	39%	2cl	3,30
Montenegro Amaro (Italien)	23%	4cl	5,50
Averna (Italien)	29%	4cl	5,50
Ramazzotti (Italien)	30%	4cl	5,50
Brasilberg (Brasilien)	42%	4cl	5,50

Wodka	Alc./Vol.	2cl
Smirnoff Red Label (USA)	37,5%	3,50
Absolut (Schweden)	40%	3,50
Gorbatschow Platinum (Deutschland)	40%	3,50
Belvedere (Polen)	40%	4,80
Grey Goose (Frankreich)	40%	4,80

Tequila	Alc./Vol.	2cl
Sierra Silver (Mexico)	38%	3,50
Sierra Reposado (Mexico)	38%	3,50
Patrón Silver 100% Agave (Mexico)	40%	5,50
Patrón Reposado 100% Agave (Mexico)	40%	5,50

Aquavit & Kornbrand	Alc./Vol.	2cl
Fürst Bismarck (Deutschland)	38%	3,30
Malteser (Deutschland)	40%	3,30
Linie Aquavit (Norwegen)	41,5%	3,50

Alle Preise in € – inkl. Service und gesetzlicher MwSt.
All prices in € including VAT and service charge.

²⁾ mit Farbstoffen / **contains colorants**

¹⁴⁾ chininhaltig / **contains quinine**

^{A)} enthält Eier und Eierzeugnisse / **contains egg and egg products**

^{D)} enthält Milch und Milcherzeugnisse / **contains milk and milk products**



Single Malt Scotch Whisky

	Alc./Vol.	4cl
Lowlands		
Glenkinchie 12 years ²	43%	8,90

Inseln

Talisker 10 years ²	45,8%	8,90
Laphroaig Islay 10 years ²	40%	9,50
Bruichladdich Scottish Barley Classic Laddie	50%	10,50
Bruichladdich Islay Barley Port Charlotte	50%	13,50
Bunnahabhain Islay 12 years ²	46,3%	11,50
Bowmore Darkest Islay 15 years ²	43%	12,50
Lagavulin Islay 16 years ²	43%	12,00
Caol Ila Islay 18 years ²	43%	16,90

Highlands

Oban 14 years ²	43%	9,90
Dalwhinnie 15 years ²	43%	9,90

Speyside

Cardhu 12 years ²	40%	8,90
Cragganmore 12 years ²	40%	8,90
Singleton 12 years ²	40%	8,90
The Balvenie 12 years ²	40%	9,90
The Glenrothes Select Reserve	43%	9,90
The Macallan Amber 1824 Collection	40%	12,50
Glenfiddich 18 years ²	40%	12,50
The Glenlivet 18 years ²	43%	13,50

Bavarian Single Malt Whisky

	Alc./Vol.	4cl
Coillmór Port Single Cask (limitiert)	46%	12,50

Blended Malt Scotch Whisky

	Alc./Vol.	4cl
Gerston Classic Selection The Lost Distillery	43%	11,50
Lossit Classic Selection The Lost Distillery	43%	11,50
Jericho Classic Selection The Lost Distillery	43%	11,50

Blended Scotch Whisky

	Alc./Vol.	4cl
Johnnie Walker Red Label ²	40%	7,50
Johnnie Walker Black Label 12 years ²	40%	8,30
Johnnie Walker Gold Label Reserve ²	40%	8,90
Johnnie Walker Blue Label ²	40%	2cl 12,50
Chivas Regal 12 years ²	40%	8,30
Dewar's 12 years ²	40%	8,30
Nomad Outland (finished in Jerez)	41,3%	8,30

Irish Whiskey

	Alc./Vol.	4cl
Tullamore Dew ²	40%	7,50
Jameson ²	40%	7,50
Bushmills Malt 10 years ²	40%	8,30

Canadian Whisky

Canadian Club ²	40%	7,50
----------------------------	-----	------

American Whiskey

	Alc./Vol.	4cl
Jim Beam White (Kentucky Bourbon)	40%	7,50
Jim Beam Double Oak (Kentucky Bourbon)	43%	7,90
Jim Beam Signature Craft 12 years (Kentucky Bourbon)	43%	8,30
Maker's Mark (Kentucky Bourbon)	45%	7,90
Wild Turkey 101 (Kentucky Bourbon)	50,5%	7,90
Bulleit (Kentucky Bourbon)	45%	7,90
Jack Daniel's Old No.7 (Tennessee Whiskey)	40%	7,90
Jack Daniel's Sinatra Select (limitiert) (Tennessee Whiskey)	45%	2cl 12,50
Bulleit Rye (Kentucky Whiskey)	45%	8,30
Knob Creek Rye (Kentucky Whiskey)	50%	9,50
1776 Rye (Kentucky Whiskey)	50%	8,90

2) mit Farbstoffen / *contains colorants*

Weinbrand - Brandy	Alc./Vol.		
Asbach Uralt (Deutschland)	38%	4cl	6,50
Asbach Privatbrand 8 Jahre	40%	4cl	7,50
Cardenal Mendoza ² (Spanien)	40%	4cl	7,50
Metaxa 12 years ² (Griechenland)	40%	4cl	7,50

Cognac	Alc./Vol.		
Hennessy Fine (Frankreich)	40%	4cl	8,00
Rémy Martin V.S.O.P. (Frankreich)	40%	4cl	8,00
Martell X.O. (Frankreich)	40%	2cl	12,50

Calvados	Alc./Vol.		
Pâpidoux Fine (Frankreich)	40%	4cl	6,50

Grappa	Alc./Vol.		
Nonino Tradizione (Italien)	41%	2cl	3,80
Nonino Chardonnay Barrique (Italien)	41%	2cl	4,30
Berta Bric del Gaian (Italien)	43%	2cl	9,80
Moscato Barrique			

Obstbrand - Eau de Vie	Alc./Vol.		
Schladerer (Deutschland)			
Williams-Birne	40%	2cl	3,80
Himbeer	42%	2cl	3,80
Ziegler (Deutschland)			
Obstler (aus Äpfeln & Birnen)	43%	2cl	4,30
Williams-Birne	43%	2cl	5,50
Badel Stara Slivovitz (Kroatien)	40%	2cl	3,80
Pflaumenbrand			

Wein - Wine			
Offene Weine - Wine by the glass	0,15l		4,80
Weißwein ^G / Rotwein ^G			
Weißweinschorle ^G - White wine Spritzer	0,15l		3,40
<i>(wine mixed with soda water)</i>			
Apfelwein - Cider (apple wine)	4,5%	0,33l	3,90
Flasche, Somersby Apple Cider			

Weitere Angebote und Weine
entnehmen Sie bitte unserer Weinkarte.

**Please see our special wine list
for further offers and wines.**

1) mit Konservierungsstoffen / **contains preservatives**

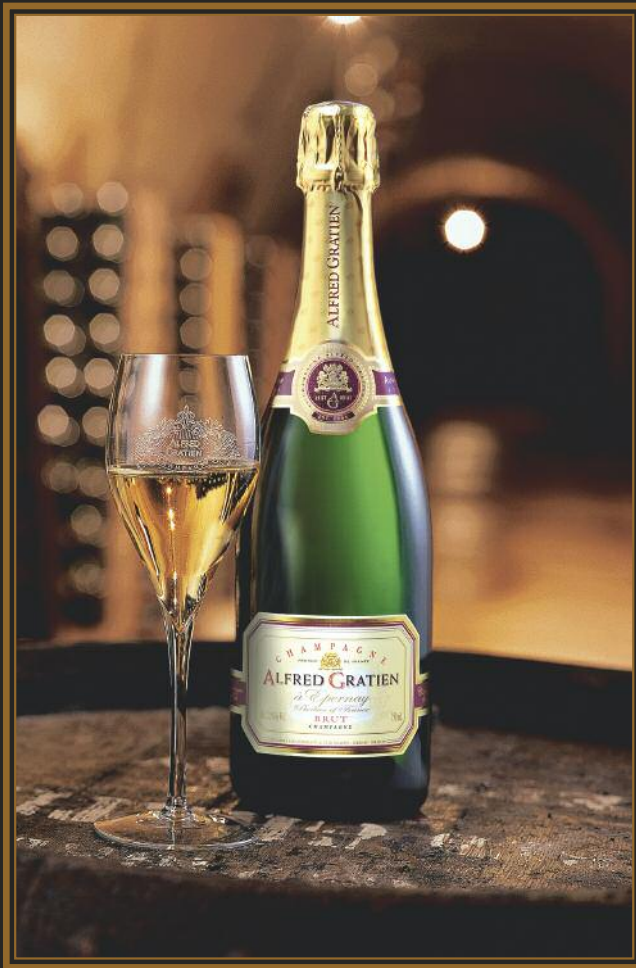
2) mit Farbstoffen / **contains colorants**

4) mit Süßungsmittel Saccharin / **contains saccharine**

8) mit Phosphat / **contains phosphate**

10) mit Geschmacksverstärker / **contains flavour enhancer**

G) enthält Sulphite / **contains sulphites**



Prosecco / Sekt - *Sparkling wine*

	Alc./Vol.		
Hausmarke Sekt ^G	11,5%	Glas 0,1l	3,90
Schloss Affaltrach		Flasche 0,75l	24,50
Prosecco Valmarone ^G	10,5%	Glas 0,1l	4,50
Frizzante D.O.C.		Flasche 0,75l	27,50

Champagner

Alfred Gratien ^G	12,5%	Flasche 0,375l	33,50
Brut Classique, Épernay		Flasche 0,75l	64,00
Moët & Chandon ^G	12%	Flasche 0,75l	78,00
Brut Impérial, Épernay			

Alle Preise in € – inkl. Service und gesetzlicher MwSt.
All prices in € including VAT and service charge.

^G) enthält Sulphite / *contains sulphites*



Holiday Inn Essen City Centre

Frohnhauser Straße 6 · D-45127 Essen
Tel. +49 (0)201 2407-0 · Fax +49 (0)201 2407-240
info@hi-essen.de · www.hi-essen.de
www.facebook.com/HI.Essen